

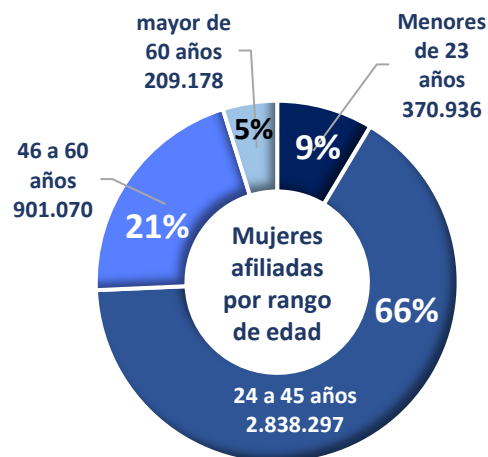
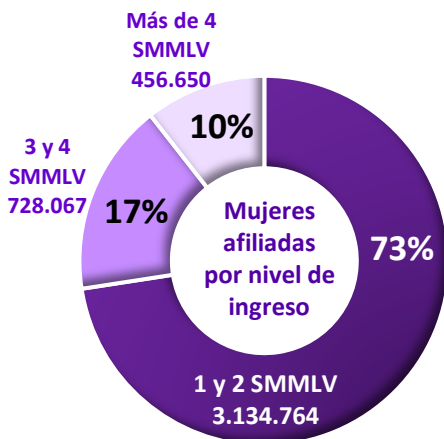


SuperSubsidio
Vigilamos tu caja de compensación

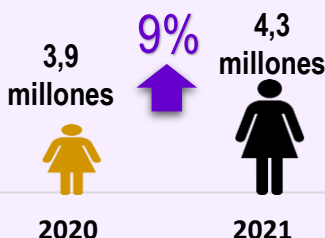
SuperMujer
Igualdad de género hoy para un mañana de equidad



Representan el **44%** del total de afiliados al Sistema de Subsidio Familiar
4,3 millones mujeres afiliadas



A 2021 el número de mujeres afiliadas se incrementó en un **9%** comparado al 2020



39%
1.693.705



Bogotá DC

Departamentos con mayor número de mujeres afiliadas

17%
754.061



Antioquia

10%
414.042



Valle del Cauca

4%
186.748



Santander

4%
185.529



Atlántico

3%
117.152



Bolívar

2%
90.008



Tolima

39% de las mujeres afiliadas al Sistema de Subsidio Familiar se encuentran ubicadas en Bogotá D.C.

"Invertir en la capacidad de las mujeres es la manera más segura de garantizar el crecimiento de nuestra sociedad" (Pilar Mateo)

5,9 millones mujeres beneficiadas

53%
3.150.104



Hijas

33%
1.958.184



Cónyuge o compañera

12%
718.786



Madres

1%
72.223



Hijastras

6.898



Hermanas

1.417



Dependientes por custodia legal o judicial

Mujeres beneficiarias del Sistema de Subsidio Familiar por parentesco

Principales servicios del Sistema de Subsidio Familiar utilizados por las mujeres en el 2021

57% **Recreación**

14% **Educación informal**

8% **Cultura**

7% **Bibliotecas**