

DIA INTERNACIONAL DE LAS PERSONAS DE EDAD



Esta celebración fue promovida por la Organización de las Naciones Unidas (ONU), desde el año 1991 y tiene como **objetivo promover políticas y programas públicos centrados en las personas de la tercera edad** para que estas permanezcan mucho más tiempo, activas dentro de la sociedad.

<https://www.diainternacionalde.com/ficha/dia-internacional-de-las-personas-de-edad>

Mediante la Ley 271 de 1996, el último domingo del mes de agosto de cada año se celebrará en todos los departamentos y municipios del país el **"Día Nacional de la Tercera Edad y del Pensionado"**.

<https://www.funcionpublica.gov.co/eva/gestornormativo/norma.php?i=1210#:~:text=ART%C3%8DCULO%201.,Tercera%20Edad%20y%20del%20Pensionado%22.>



De acuerdo con las **proyecciones del DANE**, en 2023 Colombia tendrá 52.215.503 habitantes, siendo el **14.6% población mayor de 60 años: Mujeres 4.218.414 (55%) y hombres 3.392.257 (45%).**

<https://telencuestas.com/censos-de-poblacion/colombia/2023>

DATOS DEL SISTEMA DE SUBSIDIO FAMILIAR A JUNIO 2023 MAYORES DE 60 AÑOS

- ▶ Población beneficiaria del sistema del subsidio familiar: **21.5 millones de personas.**
- ▶ Población beneficiaria mayor de 60 años significó el 10% con **2.121.383 personas: Mujeres 1.133.682 y Hombres 987.701**



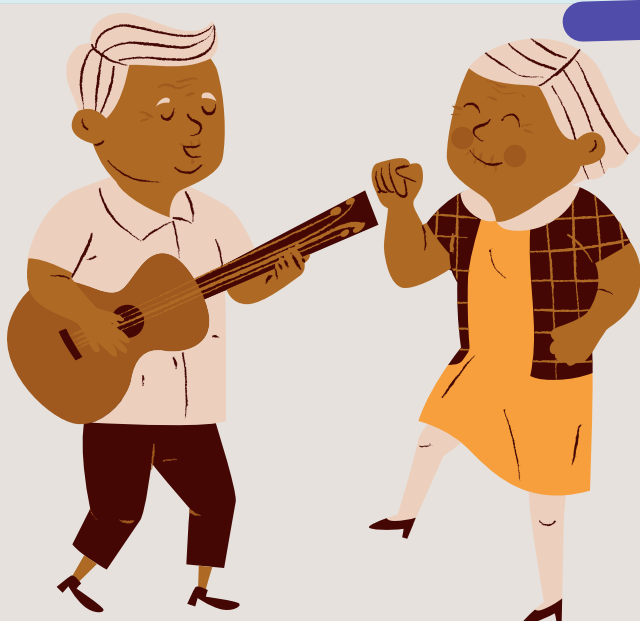
AFILIADOS

- Trabajadores afiliados mayores de 60 años: **732.312.**
- Hombres **430.037 (59%)** y Mujeres **302.275 (41%).**
- Por categoría: **A el 69%, B el 14% y C el 16%.**
- El rango salarial de **1 a 1.5 SMMLV**, representa el mayor número de afiliados con el **47%.**
- El **96%** vive en **zona urbana** y **4%** en **rural.**
- Los departamentos con mayores afiliados son **Bogotá-Cundinamarca el 33%** y **Antioquia el 17%.**
- **Compensar** tiene el **mayor número** de afiliados de **mayores de 60 años**, con el **15%.**
- El **69%** son afiliados **dependientes.**



AFILIADOS A CARGO

- Los afiliados a cargo mayores de 60 años fueron **1.389.071 personas.**
- El **67%** corresponden a la **categoría A**, el **20%** a la **B** y el **11%** a la **C.**
- Las regiones de mayor participación son **Occidente y Bogotá-Cundinamarca**, con el **33%** cada una.
- Por Parentesco el **79%** son **padres** y el **21%** es **conyugue o compañero(a) permanente.**
- En **Discapacidad** se reportaron **5.707** personas a cargo.



COBERTURA EN SERVICIOS SOCIALES

A junio de 2023, se reportaron **116.137 personas mayores de 60 años** que utilizaron los servicios sociales de las CCF.

Los servicios que presentaron mayor asistencia fueron en su orden: **Recreación el 59%**, **Educación para el trabajo y desarrollo humano 13%** y **Programas y/o convenios especiales el 11%.**